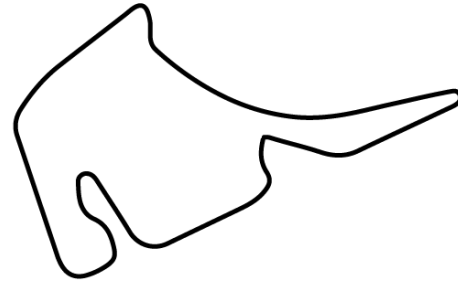


Schulung Sportwarte 2022



19.03.2022 MARCO KOLB



Kommunikation & Streckenmeldung

Organisation/Allgemeines

Funk-Meldung

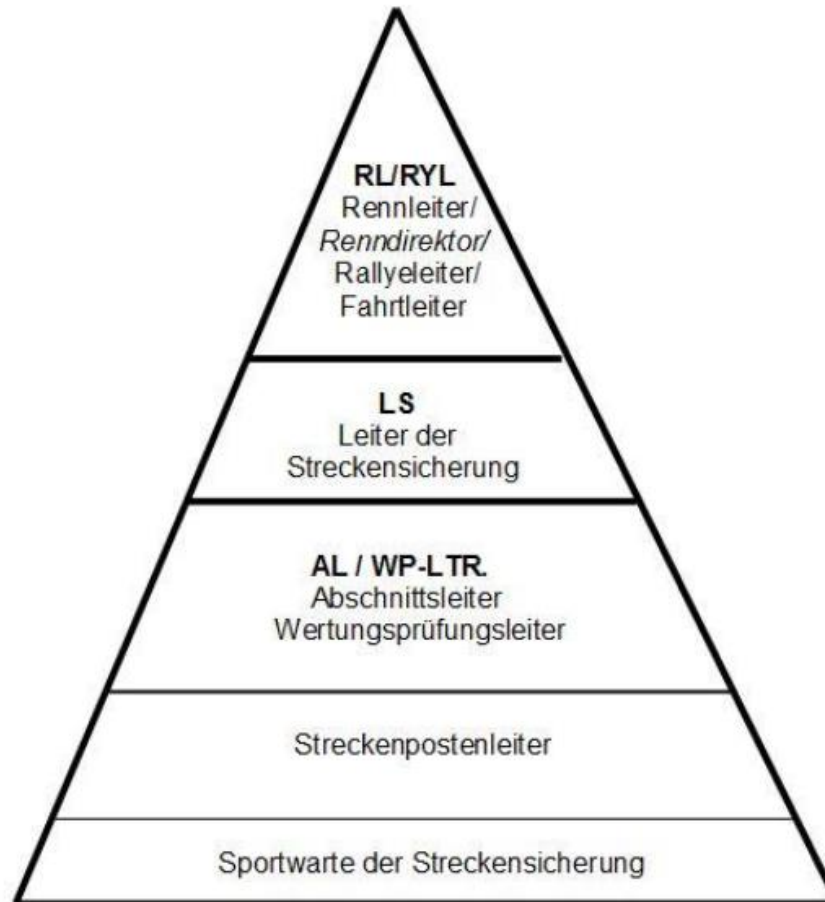
Anforderung weitere Unterstützung

Anweisungen der Racecontrol

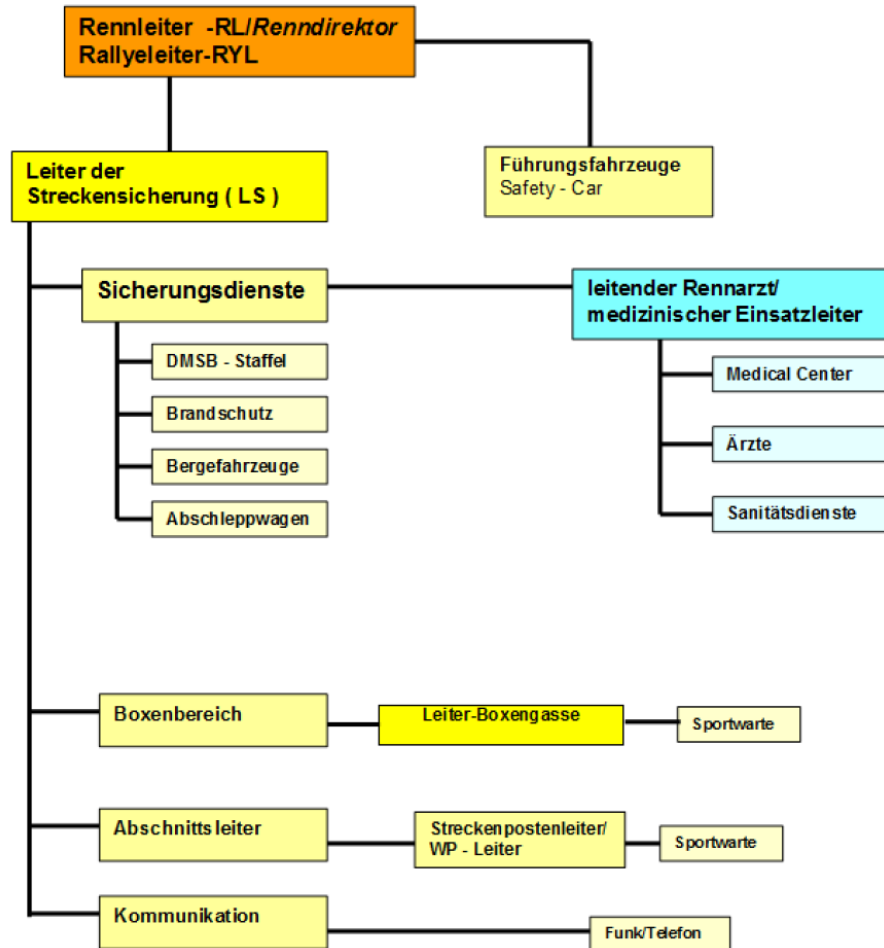
Funkdisziplin

Praktische Übung

Organisation/Allgemeines



Organisation/Allgemeines



Ausrüstung Sportwarte

Bekleidung:

wetterfeste, eng anliegende Kleidung (keine Signalfarben, z.B. Gelb oder Rot), langärmelig, keine kurzen Hosen, transparenten Regenmantel,

festes Schuhwerk, geschlossen, möglichst knöchelhoch, gut profiliert,

Leder bzw. Schutzhandschuhe,

Weitere wichtige Utensilien:

Trillerpfeife

Speisen und Getränke

vtl. Sonnenschutzmittel (Brille, Mütze, Creme)

Schreibgerät

Gehörschutz

Sollte vom Veranstalter Kleidung gestellt oder empfohlen werden, ist diese zu tragen.

Leitsätze für Sportwarte

Auch auf einer geraden Strecke können Fahrzeuge von der Strecke abkommen (z.B. bei Reifenplatzern).

Jeder Sportwart muss so positioniert sein, dass ihm jederzeit ein Fluchtweg bleibt!

Mindestens ein Sportwart muss immer in die Richtung schauen, aus der die Fahrzeuge kommen!

Jeder Sportwart muss seine Aufgaben im Team kennen. Dies ist die Grundvoraussetzung für ein schnelles und sicheres Arbeiten auf und an der Strecke.

Die Sicherheit der eigenen Person steht immer an erster Stelle!

Organisation/Allgemeines

Grundsatz der Streckensicherung:

Erst sichern → Flaggenzeichen z.B. gelbe Flagge

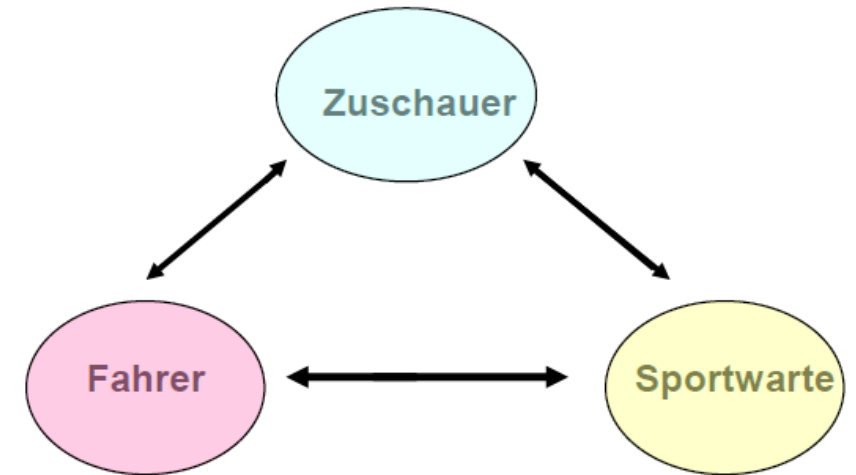
Dann melden → Meldung absetzen (z.B. per Funk)

Dann helfen → Einsatz notwendiger Maßnahmen

Funk-Meldung - Gründe

Während einer laufenden Session:

- Vorfall auf der Strecke
 - Dreher, Unfall, Einschlag, Sturz, beschädigte Schutzeinrichtungen usw.
- Vorfall neben der Strecke
 - Z.B. Rettungswege blockiert
 - Teilnehmer (z.B. Zuschauer) verletzt/gefährdet



Vor Veranstaltungsbeginn/in den Pausen

- Einsatzbereitschaft (Anmeldung oder Postenabfrage durch die Racecontrol)
- Alles organisatorische
 - Z.B. Fehlende Materialien

Funk-Meldung

Grundsatz der Streckenmeldung:
Alle Vorkommnisse sofort melden

- Deutlich sprechen
- Nicht ins Funkgerät schreien

→ Ruhe bewahren!

→ Kurze und prägnante Informationen per Funk

Funk-Meldung

Wo

Was

Wer

Funk-Meldung – Bsp. Automobil

Wo	Posten 6
Was	Einschlag in die Mauer
Wer	Startnummer 77

Funk-Meldung – Bsp. Motorrad

Wo	Posten 6
Was	Sturz, Fahrer steht, Strecke frei
Wer	Startnummer 77

Besonderheiten Motorrad

- Sturz, Fahrer steht, Strecke frei
- Sturz, Fahrer liegt, Strecke frei usw...

Anforderung weiterer Unterstützung

Anforderung weiterer Unterstützung immer über Funk!

Nie durch z.B. Handzeichen oder Herbeiwinken

- Jedes Einsatzteam hat einen Einsatzleiter, ein Einsatz wird nur auf Anweisung des Einsatzleiters durchgeführt

Anforderung weiterer Unterstützung

Fahrer/Teilnehmer verletzt!

Sofortige Info, wenn der Fahrer verletzt ist und/oder Schmerzen hat (z.B. treten Schmerzen bei einem Sturz erst später auf)

Wichtig: keine Ferndiagnose!

Teilnehmer kann auch ein Zuschauer sein!

Anforderung weiterer Unterstützung

Weiteres Personal

- Z.B. bei verschmutzter Fahrbahn zur Unterstützung bei Kehr-/Aufräumarbeiten ggf. auch Kehrmaschine

Abschleppdienst / DMBS-Staffel

- Bei liegengebliebenen, verunfallten Fahrzeugen

Traktor

- Fahrzeug im Kiesbett
- Reifenstapel verschoben/Beschädigt

Anweisungen der Racecontrol

Den Anweisungen aus der Racecontrol ist Folge zu leisten

Hintergründe:

Sicherheit steht an oberster Stelle

Racecontrol hat die Übersicht über die laufende Session

Anweisungen kommen meist von der Rennleitung

Funkdisziplin

Meldungen nur was die Veranstaltung betrifft

- Organisatorische Themen vor Beginn der Veranstaltung oder in Pausen

Wichtig: Veranstalter/Rennleitung hört mit!